

Installatie Prolific USB naar Serieel converter en de ComX poort instellen:

Nodig voor:

- UUBar USB naar Serieel converter *
- UUBar Lade converter USB naar RJ12 *
- UUBar Serieel klantendisplay **

* CD met driver meegeleverd

** Gebruik de driver in de InfokasV3 map

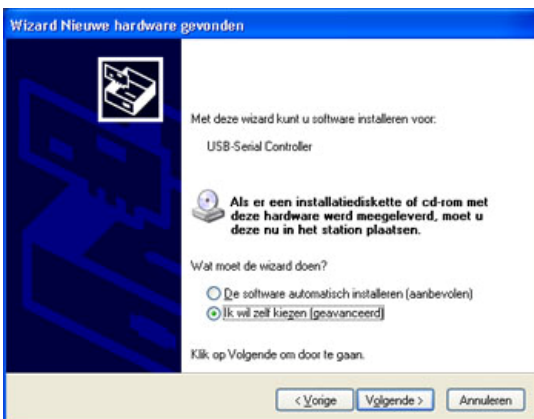
Sluit de converter aan op de usb poort. Rechts onder in beeld komt de melding:
Nieuwe hardware gevonden: USB-Serial Controller



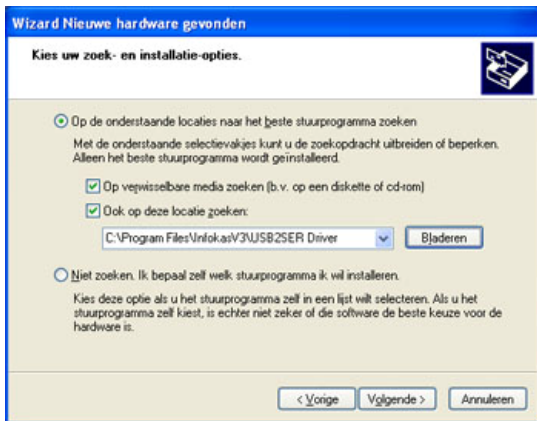
De Wizard "Nieuwe hardware gevonden" wordt gestart.



Klik op Volgende



Selecteer "Ik wil zelf kiezen (geavanceerd)" en kies volgende

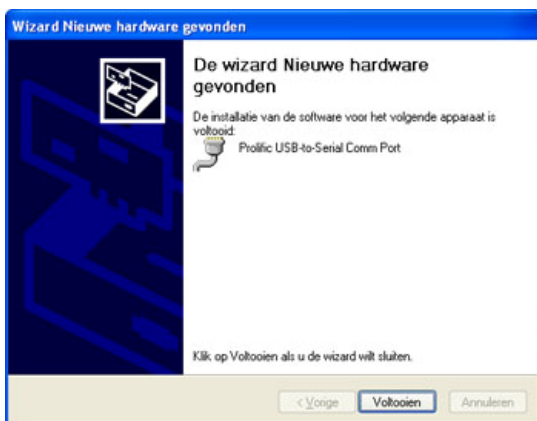


Selecteer "Ook op deze locatie zoeken:" en blader naar "C:\Infobits\InfokasV3\USB2SER Driver"
(Of de map "C:\Program Files\InfokasV3\USB2SER Driver")
Geen map "USB2SER Driver" ? Gebruik de "InfokasV3 - Menu – Update" functie om de driver te downloaden.

Klik op Volgende



Windows zoekt nu naar een driver voor de converter.



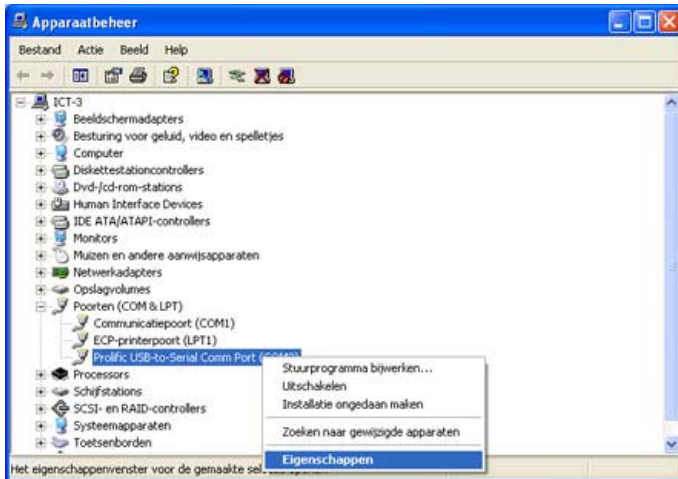
De driver voor de Prolific USB to Serial Comm Port is gevonden en geïnstalleerd.

ComX poort bepalen

Ga naar “Start – Configuratie Scherm – Systeem”
(of klik rechts op “Deze Computer” en selecteer “Eigenschappen”)



Selecteer het tabblad “Hardware” en klik op “Apparaatbeheer”



Dubbeklik op “Poorten (COM & LPT)”

Klik rechts op “Prolific USB-to-Serial Comm Port (ComX)” en selecteer “Eigenschappen”



Klik op “Geavanceerd”



Bij COM-poortnummer staat de huidige ingestelde ComX poort.
In dit voorbeeld is het Com poortnummer ingesteld op 3

(Bij seriële bonprinters de FIFO buffers uitschakelen.)

Klantendisplay:

Ga in InfokasV3 naar Instellingen – Variabelen en wijzig de variabele DisplayComPort in 3
Zorg dat er geen (printer) driver actief is op Com3, de poort moet exclusief geopend kunnen worden.

Zie ook de instructies op:

<http://www.infokas.nl/installeren/infokasv3-kassasoftware-installeren-uubardisplay.html>

Seriele printer:

Schakel de FIFO buffers uit.

Selecteer bij de eigenschappen van de printer Com3 als poort.

De poortinstellingen zijn afhankelijk van de dip-switch settings van de printer meestal "9600,N,8,1" of 19200,N,8,1"

Kassa lade converter:

Schakel de FIFO buffers uit.

Installeer handmatig een "Algemeen – Generic / Text only" op Com3

Stel de poort in op "9600,N,8,1"

Helpdesk 0900-infobits:

Klanten met support contract +31-222-712006 *

NL - e-mail helpdesk@infokas.nl

NL - tel 0900-4636248 80ct / minuut **

BE - helpdesk@infokas.be

BE - tel 0900-46362 45 ct /minuut **

Bij afwezigheid wordt het inkomende gesprek, na 10x overgaan, op onze kosten doorgeschakeld naar gsm. Een 2e beller krijgt dan 'in gesprek' (beide bellers via be of nl) of 'geen gehoor' (1 beller via be0900 en 1 beller via nl0900). Probeer het dan 15 minuten later nog eens of stuur een e-mail.

* Meer informatie? Download de prijslijst via www.download.infobits.nl → [iv3prijslijst](#)

** Klanten zonder telefonisch support kunnen met ons 0900-infobits nummer bellen. Een gemiddeld gesprek op ons 0900 nummer duurt 8 minuten en leidt in de meeste gevallen direct tot een oplossing. Een gemiddelde oplossing per mail duurt 4 uur en bij onduidelijke vraag / probleem stelling soms zelfs meerdere dagen.